



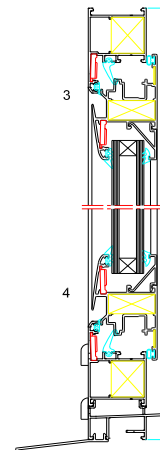
Documento N° 237326

Expendiente: PY07-0263

## DOCUMENTO DE INFORMES INFORME DEL PRODUCTO TIPO

Empresa:	<b>Alas Iberia, S.L.</b> Avda de Laviana s/n. Ciaño. Langreo. Asturias.		
Producto:	<b>Ventana abatible de giro vertical y horizontal inferior practicable al interior de dos hojas derecha.</b>		
Modelo:	Serie: Alas 40/16		
Material:	Aluminio		
Acristalamiento:	Balconera:	6/12/6	
	Ventana:	4/12/4	

Sección y/o fotografía:



### Ventana balconera abatible de giro vertical y horizontal inferior practicable al interior de dos hojas derecha.

Dimensiones (Ancho x Alto) mm: 1700 x 2120	Clasificación	N° Documento	Fecha ensayo
Permeabilidad al aire. UNE-EN 1026:2000	<b>CLASE 4</b>	<b>160427.01</b>	<b>11.09.2007</b>
Estanqueidad al agua. UNE-EN 1027:2000	<b>CLASE E<sub>900</sub></b>	<b>160427.01</b>	<b>11.09.2007</b>
Resistencia al viento. UNE-EN 12211:2000	<b>CLASE C2</b>	<b>160427.01</b>	<b>11.09.2007</b>
Carga dispositivo seguridad. UNE-EN 14608:2004	<b>350N APTO</b>	<b>160428.01</b>	<b>11.09.2007</b>

### Ventana abatible de giro vertical y horizontal inferior practicable al interior de dos hojas derecha.

Dimensiones (Ancho x Alto) mm: 1200 x 1200	Clasificación	N° Documento	Fecha ensayo
Permeabilidad al aire. UNE-EN 1026:2000	<b>CLASE 4</b>	<b>157887.01</b>	<b>20.06.2007</b>
Estanqueidad al agua. UNE-EN 1027:2000	<b>CLASE E<sub>1500</sub></b>	<b>157887.01</b>	<b>20.06.2007</b>
Resistencia al viento. UNE-EN 12211:2000	<b>CLASE C5</b>	<b>157887.01</b>	<b>20.06.2007</b>

Navarrete a 27 de Junio de 2014



Luis García Viguera  
Responsable Técnico



Para una adecuada identificación de las características del material ensayado y de los resultados obtenidos es imprescindible disponer de las documentaciones referidas.